

**КАТАЛОГ
ПРОДУКЦИИ
2023**

ИМТ



СОДЕРЖАНИЕ

О КОМПАНИИ	3
НАПОЛЬНЫЕ ШКАФЫ СЕРИИ FW	4
Каркасы для напольных шкафов серии FW	5
Двери для напольных шкафов серии FW	5
Двери боковые для напольных шкафов серии FW	6
НАПОЛЬНЫЕ ШКАФЫ СЕРИИ FC	7
Каркасы для напольных шкафов серии FC	8
Двери для напольных шкафов серии FC	8
Двери боковые для напольных шкафов серии FC	9
НАСТЕННЫЕ ШКАФЫ СЕРИИ WB	10
Каркасы для настенных шкафов серии WB	11
Двери для настенных шкафов серии WB	11
НАСТЕННЫЕ ШКАФЫ СЕРИИ WS	12
Каркасы для настенных шкафов серии WS	13
Двери для настенных шкафов серии WS	13
Двери боковые для настенных шкафов серии WS	14
ДВУХРАМНЫЕ СТОЙКИ СЕРИИ TFR	15
ОДНОРАМНЫЕ СТОЙКИ СЕРИИ OFR	17
ШКАФЫ ЭЛЕКТРОТЕХНИЧЕСКИЕ	19

О КОМПАНИИ

ИМТ является активно развивающейся компанией, которая предлагает своим клиентам доступные решения в области информационных и телекоммуникационных технологий и энергетики. На первом этапе развития предприятие специализировалось на изготовлении простых деталей, год за годом осваивая все более сложные технологии, а в начале 2020 года открылось новое направление по производству стоечных решений для 19" оборудования и электрощитов.

В настоящее время компания ИМТ производит следующее оборудование:

- монтажные шкафы, корпуса и стойки для сетевого и телекоммуникационного оборудования 19"
- промышленные шкафы и корпуса для электроустановок
- всепогодные внешние шкафы для установки на улице

Основная производственная площадка расположена в России в г. Санкт-Петербург, а в Ленинградской области находится дополнительный цех по сборке и комплектровке продукции. В распоряжении компании находится более 1 500 квадратных метров площадей. На современном высокотехнологичном оборудовании производственного комплекса выпускаются телекоммуникационные и климатические шкафы, аксессуаров к ним, а также шкафы для промышленной автоматизации и энергетики, соответствующие самым высоким европейским и российским стандартам.

Отдел НИОКР и постоянный контроль качества позволяют совершенствовать качественные характеристики изделий и, как следствие, их конкурентоспособность на рынке. Стремление к совершенству и квалифицированные специалисты, имеющие огромный опыт в области приборостроения, позволяют удовлетворить постоянно растущие потребности бизнеса.

Наши преимущества:

Широкий выбор

Разнообразие типоразмеров и возможность скомплектовать изделие исходя из собственных потребностей в сочетании с высоким уровнем качества и приемлемой ценой позволяют удовлетворять любые требования заказчиков в различных отраслях применения.

Гарантия качества

Продукция имеет современный дизайн и выпускается в соответствии с самыми высокими стандартами качества.

Универсальность

Универсальная конструкция совместима с оборудованием ведущих отечественных и европейских производителей, что позволяет реализовать практически любые решения, подбирая наиболее оптимальные варианты конструктива в соответствии со всеми требованиями заказчика.

Надежность

Все линейки продукции отвечают самым высоким требованиям к условиям монтажа и эксплуатации. Покрытия, соответствующие степеням защиты IP, и специальный полиуретановый уплотнитель обеспечивают высокий уровень пыле- и влагозащиты, что позволяет применять изделия практически в любых условиях.

НАПОЛЬНЫЕ ШКАФЫ СЕРИИ FW

Универсальные напольные монтажные шкафы серии FW предназначены для установки сетевого и телекоммуникационного оборудования внутри офисных и производственных помещений. Базовой конструкцией служит каркасная рама с отверстиями в основании и верхней части. Верх шкафа защищен крышкой, а боковые, передняя и задняя стороны оснащены панелями и дверями. Боковые панели крепятся на винты. Для всех видов замков существует универсальный ключ. Каркасная рама может быть установлена непосредственно на пол, смонтирована на подвижные ножки, на стационарный цоколь или на ролики. Шкаф оснащен четырьмя 19" профилями. Отверстия в напольной и потолочной панелях могут применяться для установки вентиляционных панелей и фальшпанелей, предохраняющих оборудование от пыли. Простая установка оборудования благодаря юнитовой (U) разметке на профилях.



Технические характеристики

Тип изделия	шкаф напольный
Конструкция	рамная сварная
Материал корпуса	листовая сталь
Покрытие	порошковая краска
Степень защиты	IP20 по стандарту EN 60529
Заземление	предусмотрено

КОНФИГУРАТОР АРТИКУЛОВ

Каркасы для напольных шкафов серии FW

FW-AA.BBB.CCC.D

AA - Высота в юнитах:

12 - 12 юнитов

15 - 15 юнитов

18 - 18 юнитов

CCC - Глубина, мм:

600 - 600 миллиметров

800 - 800 миллиметров

BBB - Ширина, мм:

600 - 600 миллиметров

D - Цвет:

0 - под заказ

1 - черный матовый

2 - черный муар

3 - серый матовый

4 - серый муар



Пример для заказа: **FW-12.600.800.1**

Двери для напольных шкафов серии FW

FW-XX-AA.BBB.D

XX - Тип двери:

DS - дверь глухая

DG - дверь со стеклом¹

DP - дверь с перфорацией

BBB - Ширина, мм:

600 - 600 миллиметров

D - Цвет:

0 - под заказ

1 - черный матовый

2 - черный муар

3 - серый матовый

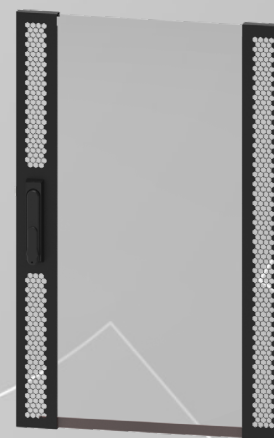
4 - серый муар

AA - Высота в юнитах:

12 - 12 юнитов

15 - 15 юнитов

18 - 18 юнитов



Пример для заказа: **FW-DS-12.600.1**

¹ Для дверей со стеклом можно отдельно приобрести **КОМПЛЕКТ ЗАЗЕМЛЕНИЯ FW-DG.GK**

Двери боковые для напольных шкафов серии FW

FW-YYY-AA.BBB.D

YYY - Тип двери:

DSS - дверь глухая

DPS - дверь с перфорацией

AA - Высота в юнитах:

12 - 12 юнитов

15 - 15 юнитов

18 - 18 юнитов

BBB - Ширина, мм:

600 - 600 миллиметров

D - Цвет:

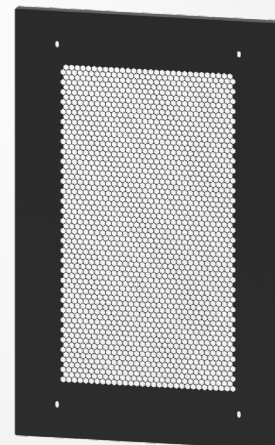
0 - под заказ

1 - черный матовый

2 - черный муар

3 - серый матовый

4 - серый муар

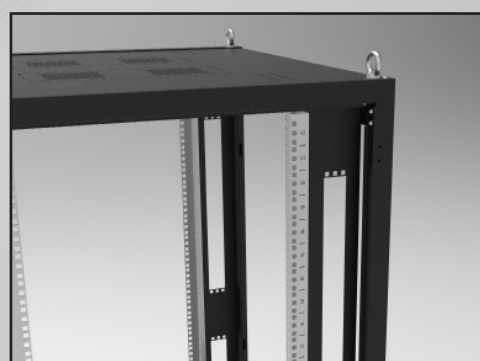
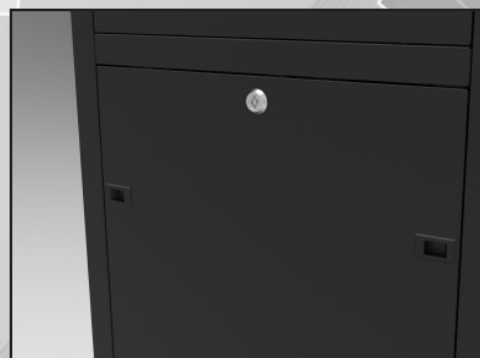


Пример для заказа: **FW-DSS-12.600.1**

НАПОЛЬНЫЕ ШКАФЫ СЕРИИ FC

Напольные шкафы серии FC предназначены для установки внутри помещений. Используются для защиты установленного серверного оборудования от внешних воздействий и обеспечивают ему необходимую вентиляцию. Поставляются в разобранном виде в отличие от напольных шкафов других серий. Рама собирается на винты, обладая при этом достаточной жесткостью и устойчивостью. В исполнениях шириной 800 мм для монтажа 19" профилей используются специальные консоли. Боковые панели крепятся на каркасе при помощи двух замков, что обеспечивает легкий доступ к оборудованию, быструю сборку и разборку шкафа. Напольные шкафы серии FC могут быть состыкованы между собой. При этом боковые стороны каркасной рамы соединяются при помощи четырех болтов, а боковые панели не используются. Двери для шкафов высотой от 32U оснащены замком с трехточечной фиксацией. Дверь фиксируется в центральной, верхней и нижней точках, что обеспечивает удобство в использовании и необходимую жесткость.

Во избежание наклона шкафа во время выдвигания установленного оборудования, можно приобрести специальный цоколь со вспомогательной выдвигной рамой **FC-PWD**.



Технические характеристики

Тип изделия	шкаф напольный
Конструкция	рамная сборная
Материал корпуса	листовая сталь
Покрытие	порошковая краска
Степень защиты	IP20 по стандарту EN 60529
Заземление	предусмотрено

Каркасы для напольных шкафов серии FC

FC-AA.BBB.CCC.D

AA - Высота в юнитах:

12 - 12 юнитов
18 - 18 юнитов
22 - 22 юнита
27 - 27 юнитов
32 - 32 юнита
37 - 37 юнитов
42 - 42 юнита
47 - 47 юнитов

BBB - Ширина, мм:

600 - 600 миллиметров
800 - 800 миллиметров

CCC - Глубина, мм:

600 - 600 миллиметров
800 - 800 миллиметров
1000 - 1000 миллиметров
1200 - 1200 миллиметров

D - Цвет:

0 - под заказ
1 - черный матовый
2 - черный муар
3 - серый матовый
4 - серый муар



Пример для заказа: **FC-27.800.800.4**

Двери для напольных шкафов серии FC

FC-XX-AA.BBB.D

XX - Тип двери:

DS - дверь глухая
DG - дверь со стеклом¹
DP - дверь с перфорацией
DDP - дверь двойная с перфорацией²

AA - Высота в юнитах:

12 - 12 юнитов
18 - 18 юнитов
22 - 22 юнита
27 - 27 юнитов
32 - 32 юнита
37 - 37 юнитов
42 - 42 юнита
47 - 47 юнитов

BBB - Ширина, мм:

600 - 600 миллиметров
800 - 800 миллиметров

D - Цвет:

0 - под заказ
1 - черный матовый
2 - черный муар
3 - серый матовый
4 - серый муар



Пример для заказа: **FC-27.800.800.4**

1 Для дверей со стеклом можно отдельно приобрести **КОМПЛЕКТ ЗАЗЕМЛЕНИЯ FC-DG.GK**
2 Только для шкафов, шириной 800 миллиметров

Двери боковые для напольных шкафов серии FC¹

FC-YYY-AA.BBB.D

YYY - Тип двери:

DSS - дверь глухая

DPS - дверь с перфорацией

AA - Высота в юнитах:

12 - 12 юнитов

18 - 18 юнитов

22 - 22 юнита

27 - 27 юнитов

32 - 32 юнита

37 - 37 юнитов

42 - 42 юнита

47 - 47 юнитов

BBB - Ширина, мм:

600 - 600 миллиметров

800 - 800 миллиметров

1000 - 1000 миллиметров

1200 - 1200 миллиметров

D - Цвет:

0 - под заказ

1 - черный матовый

2 - черный муар

3 - серый матовый

4 - серый муар

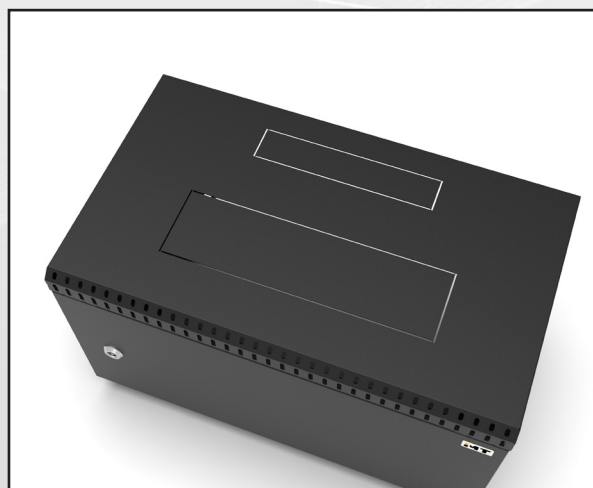
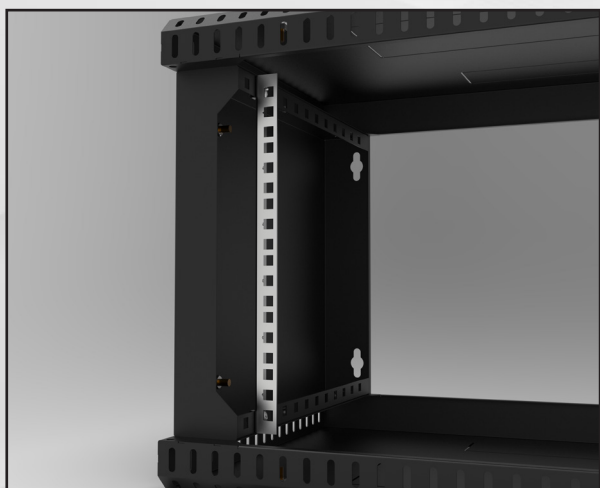


Пример для заказа: **FC-DSS-12.600.1**

¹ Две боковые двери на сторону для шкафов, высотой от 32U

НАСТЕННЫЕ ШКАФЫ СЕРИИ WB

Настенные шкафы предназначены для использования внутри помещений. Основной конструкции шкафа является сборный каркас и передняя дверь. Поставляется без задней стенки. Шкаф укомплектован двумя 19-дюймовыми монтажными профилями с регулировкой положения по глубине. Верхняя и нижняя панели имеют отверстия под кабельные вводы в виде выламываемых заглушек. Вес установленного в шкафу оборудования равномерно распределяется на его несущий каркас. Можно навешивать на стену без использования кронштейнов.



Технические характеристики

Тип изделия	шкаф настенный
Конструкция	сборная
Материал корпуса	листовая сталь
Покрытие	порошковая краска
Степень защиты	IP20 по стандарту EN 60529
Заземление	предусмотрено

КОНФИГУРАТОР АРТИКУЛОВ

Каркасы для настенных шкафов серии WB

WB-AA.BBB.CCC.D

AA - Высота в юнитах:

- 6 - 6 юнитов
- 9 - 9 юнитов
- 12 - 12 юнитов
- 15 - 15 юнитов

BBB - Ширина, мм:

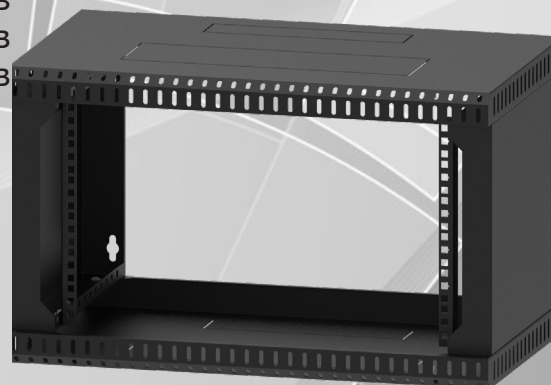
- 600 - 600 миллиметров

CCC - Глубина, мм:

- 350 - 350 миллиметров
- 450 - 450 миллиметров
- 600 - 600 миллиметров

D - Цвет:

- 0 - под заказ
- 1 - черный матовый
- 2 - черный муар
- 3 - серый матовый
- 4 - серый муар



Пример для заказа: **WB-6.600.350.2**

Двери для настенных шкафов серии WB

WB-XX-AA.BBB.D

XX - Тип двери:

- DS - дверь глухая
- DG - дверь со стеклом
- DPS - дверь с перфорацией

AA - Высота в юнитах:

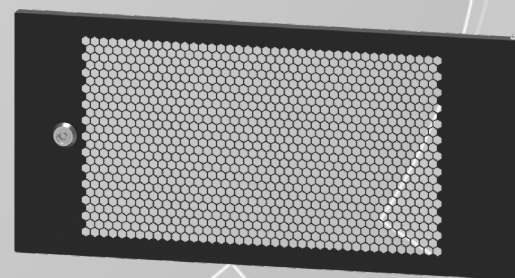
- 6 - 6 юнитов
- 9 - 9 юнитов
- 12 - 12 юнитов
- 15 - 15 юнитов

BBB - Ширина, мм:

- 600 - 600 миллиметров

D - Цвет:

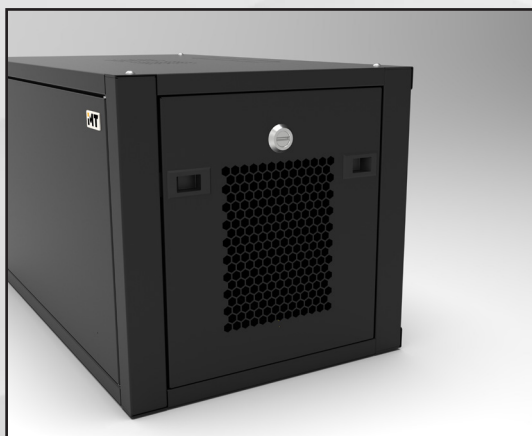
- 0 - под заказ
- 1 - черный матовый
- 2 - черный муар
- 3 - серый матовый
- 4 - серый муар



Пример для заказа: **WB-DG-6.600.3**

НАСТЕННЫЕ ШКАФЫ СЕРИИ WS

Конструкция шкафа состоит из сборного каркаса, стеклянной или стальной двери, двух съемных боковых панелей и закрепляемой винтами задней панели. Стандартное оснащение шкафа: два монтажных уголка на расстоянии 19 дюймов с регулировкой положения, одна выламываемая заглушка и Место под вентиляторы. Монтажные уголки крепятся к стенкам корпуса. Задняя и боковые панели, а также стальная дверь имеют точки заземления. Шкаф крепится непосредственно к стене помещения, применение монтажных скоб необязательно (благодаря хорошему доступу к крепежным винтам изнутри шкафа). Направление открытия двери меняется поворотом двери на 180 градусов. В шкафу возможна установка дополнительных монтажных уголков или профилей.



Технические характеристики

Тип изделия	шкаф настенный
Конструкция	сборная
Материал корпуса	листовая сталь
Покрытие	порошковая краска
Степень защиты	IP20 по стандарту EN 60529
Заземление	предусмотрено

Каркасы для настенных шкафов серии WS
WS-AA.BBB.CCC.D
AA - Высота в юнитах:

- 6 - 6 юнитов
- 9 - 9 юнитов
- 12 - 12 юнитов
- 15 - 15 юнитов

BBB - Ширина, мм:

- 600 - 600 миллиметров

CCC - Глубина, мм:

- 350 - 350 миллиметров
- 450 - 450 миллиметров
- 600 - 600 миллиметров

D - Цвет:

- 0 - под заказ
- 1 - черный матовый
- 2 - черный муар
- 3 - серый матовый
- 4 - серый муар


 Пример для заказа: **WS-6.600.350.2**
Двери для настенных шкафов серии WS
WS-XX-AA.BBB.D
XX - Тип двери:

- DS - дверь глухая
- DG - дверь со стеклом
- DPS - дверь с перфорацией

AA - Высота в юнитах:

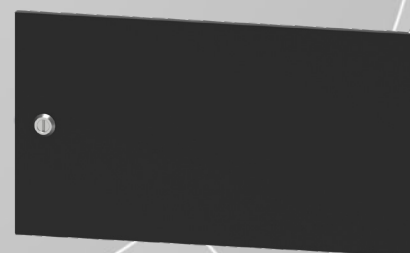
- 6 - 6 юнитов
- 9 - 9 юнитов
- 12 - 12 юнитов
- 15 - 15 юнитов

BBB - Ширина, мм:

- 600 - 600 миллиметров

D - Цвет:

- 0 - под заказ
- 1 - черный матовый
- 2 - черный муар
- 3 - серый матовый
- 4 - серый муар


 Пример для заказа: **WS-DG-6.600.3**

Двери боковые для настенных шкафов серии WS

WS-YYY-AA.BBB.D

YYY - Тип двери:

DS - дверь глухая

DPS - дверь с перфорацией

AA - Высота в юнитах:

6 - 6 юнитов

9 - 9 юнитов

12 - 12 юнитов

15 - 15 юнитов

BBB - Ширина, мм:

350 - 350 миллиметров

450 - 450 миллиметров

600 - 600 миллиметров

D - Цвет:

0 - под заказ

1 - черный матовый

2 - черный муар

3 - серый матовый

4 - серый муар



Пример для заказа: **WS-DPS-12.600.3**

ДВУХРАМНЫЕ СТОЙКИ СЕРИИ TFR

Открытые стойки серии TFR предназначены для установки 19" оборудования, не требующего дополнительных защитных монтажных корпусов, либо используемого в помещениях с хорошей вентиляцией. Стойка состоит из четырех симметричных профилей, что делает процесс сборки максимально простым. Стандартная конструкция стоек серии TFR предполагает использование ножек с регулируемой высотой. Допустимая нагрузка до 700 кг. Поставляется в разобранном виде.



Технические характеристики

Тип изделия	стойка серверная
Конструкция	сборная
Материал корпуса	листовая сталь
Покрытие	порошковая краска
Степень защиты	нет
Заземление	предусмотрено

TFR-AA.D

AA - Высота в юнитах:

15 - 15 юнитов

27 - 27 юнитов

37 - 37 юнитов

42 - 42 юнит

D - Цвет:

0 - под заказ

1 - черный матовый

2 - черный муар

3 - серый матовый

4 - серый муар

Пример для заказа: **TFR-15.2**

ОДНОРАМНЫЕ СТОЙКИ СЕРИИ OFR

Предназначены для монтажа оборудования, которое не требует полной защиты – стойка имеет одну 19” раму. Конструкция сборная – базируется на горизонтальных профилях из листовой стали. Стандартно стойки устанавливаются на регулируемых ножках. Существует возможность использования некоторых элементов дополнительного оборудования телекоммуникационных шкафов – роликов, полок, ящиков, панелей питания и др.



Технические характеристики

Тип изделия	стойка серверная
Конструкция	сборная
Материал корпуса	листовая сталь
Покрытие	порошковая краска
Степень защиты	нет
Заземление	предусмотрено

OFR-AA.D

AA - Высота в юнитах:

15 - 15 юнитов

27 - 27 юнитов

37 - 37 юнитов

42 - 42 юнит

D - Цвет:

0 - под заказ

1 - черный матовый

2 - черный муар

3 - серый матовый

4 - серый муар

Пример для заказа: **OFR-27.4**

ШКАФЫ ЭЛЕКТРОТЕХНИЧЕСКИЕ

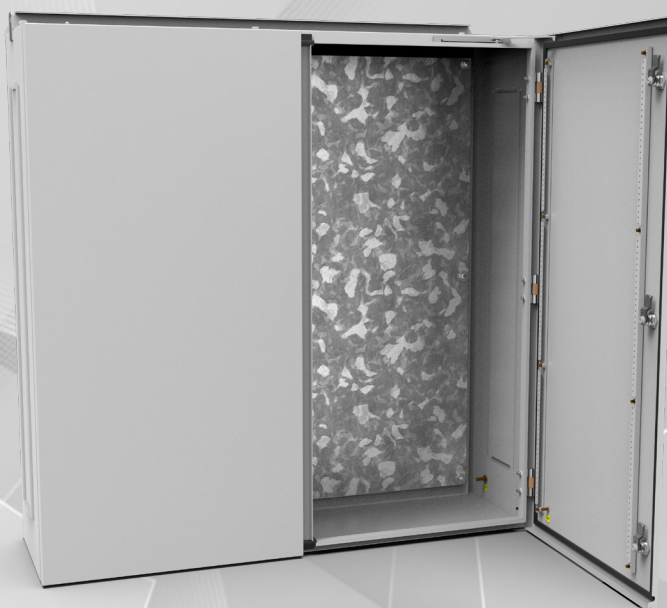
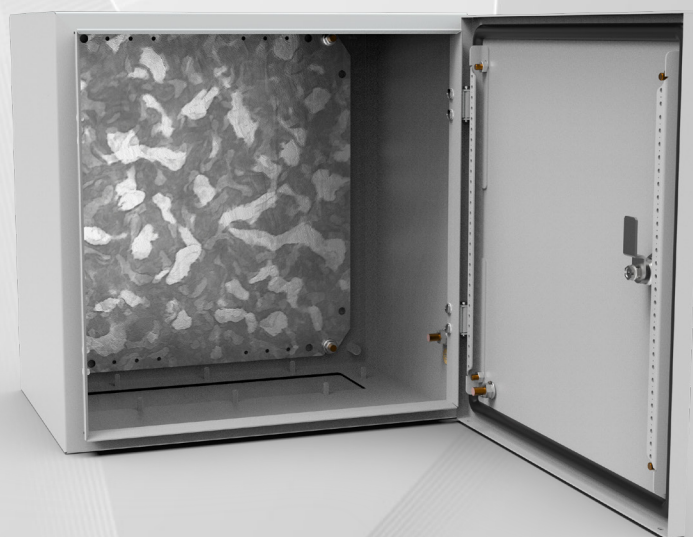
Предназначены для монтажа на стене и защиты электрических устройств от внешних воздействий. В стандартном исполнении оснащены монтажной панелью, которая обеспечивает удобное размещение и крепление оборудования. Комплекуются проводами заземления.

Материал: холоднокатанная сталь

Покрытие: - краска порошковая RAL7035 шагрень глянцевая

В зависимости от степени защиты (IP) используются либо в сухих и чистых помещениях, либо в промышленных условиях, которые характерны повышенной влажностью и запыленностью:

- **IP31** - Защита от вертикально падающих капель и крупной пыли (>2.5мм)
- **IP54** - Частичная защита от пыли, защита от дождя - уличное исполнение
- **IP65** - Полная защита от пыли, защита от струй воды любого направления



ЩН-Н.АА.ВВ.СС-ІРХХ

Н - Количество дверей:

- 1 - одна дверь
- 2 - две двери

АА - Ширина:

- 02 - 200 миллиметров
- 025 - 250 миллиметров
- 03 - 300 миллиметров
- 038 - 380 миллиметров
- 04 - 400 миллиметров
- 05 - 500 миллиметров
- 06 - 600 миллиметров
- 07 - 700 миллиметров
- 076 - 760 миллиметров
- 08 - 800 миллиметров
- 100 - 1000 миллиметров
- 120 - 1200 миллиметров

ВВ - Высота:

- 02 - 200 миллиметров
- 025 - 250 миллиметров
- 03 - 300 миллиметров
- 038 - 380 миллиметров
- 04 - 400 миллиметров
- 05 - 500 миллиметров
- 06 - 600 миллиметров
- 07 - 700 миллиметров
- 076 - 760 миллиметров
- 08 - 800 миллиметров
- 100 - 1000 миллиметров
- 120 - 1200 миллиметров
- 140 - 1400 миллиметров

СС - Глубина:

- 01 - 155 миллиметров
- 021 - 210 миллиметров
- 025 - 250 миллиметров
- 03 - 300 миллиметров
- 035 - 350 миллиметров
- 04 - 400 миллиметров

ХХ - степень защиты IP:

- 31 - IP31
- 54 - IP54
- 65 - IP65

Пример для заказа: **ЩН-1.04.06.025-IP54**